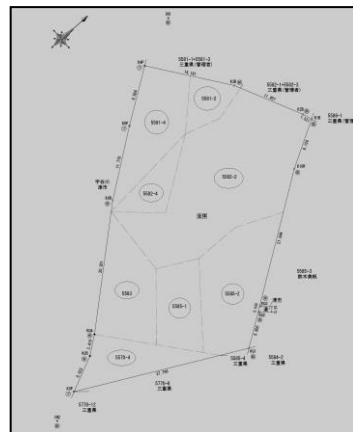


物件種目	売土地		
最適用途	住宅用地		
最寄駅	JR伊勢八知駅		
面積	1136.83㎡ 実測 (343.89坪)		公簿 948.39㎡ 286.88坪
価格	680万円	3.3㎡ 単価	1.97万円

所在地	津市美杉町字八知字下宇谷5581-2他7筆		
交通	JR名松線「伊勢八知」駅徒歩約3分		
土地権利	所有権	地目	宅地・山林・雑種地
都市計画	区域外	用途地域	—————
建ぺい率	—————	容積率	—————
他の法令上の制限	22条地域・景観法・土砂災害警戒区域		
引渡条件	現況渡し・契約不適合免責		
現況	更地	引渡日	相談
接道状況 (角地・間口)	北西 公道 6m 約27m接道 南東 公道 7m 約27m接道		
設備	中部電力・公営水道・個別合併浄化槽 プロパン		
備考	境界確定済 地積更正手続き中		
会員番号		物件番号	



三重県知事免許(4)第2959号 (社)三重県宅地建物取引業協会会員

〒510-0226

鈴鹿市岸岡町3621番地

取引形態

手数料

株式会社 サマリ

TEL

059(387)8718

FAX

059(387)8719

売主

不要